

## DESCRIPCIÓN MEMBRANA

Floortec es una membrana de desolidarización que se coloca entre el pavimento cerámico y la solera. Su uso evita la formación de grietas ya que actúa como compensador de tensiones. Bloquea el vapor ascendente gracias a su estructura reticular en forma de cilindros. Permite la colocación sobre diferentes tipos de soleras, por lo que es ideal tanto para uso interior como exterior. El uso de Floortec suele ir acompañado de la membrana Foiltec para garantizar una adecuada impermeabilización.

## FLOORTEC

### DESCRIPCIÓN DEL PRODUCTO



La membrana Floortec es de polietileno de alta densidad, acoplada con TNT (tejido no tejido tipo Spunbond en la cara inferior).

La configuración geométrica de la membrana se compone de cavidades circulares de 3 mm de altura dispuestas con paso horizontal y vertical constante.

Esta textura particular, obtenida a través de un proceso productivo exclusivo, permite aumentar la resistencia de adhesión del adhesivo cementoso entre la membrana y la baldosa.

Además, el color traslúcido ha sido estudiado específicamente para permitir un monitoreo continuo del adhesivo subyacente.



El producto se suministra en rollos de 30 metros acompañado de instrucciones de uso y listo para usar.

### INSTALACIÓN



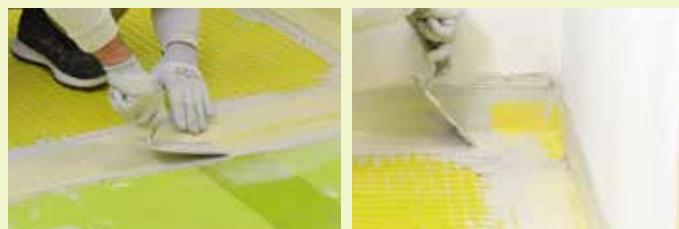
1. Cortar la membrana Floortec antes de la colocación. Extender el adhesivo sobre el soporte.



2. Extender la membrana.



3. Presionar para una correcta fijación de la membrana.



#### Impermeabilización

4. Pegar la banda impermeabilizante Foiltec sobre las juntas entre una lámina y otra de Floortec. Pegar las esquinas.



5. Asegurarse de alisar el adhesivo y rellenar completamente las cavidades cilíndricas de la membrana con una llana lisa y posteriormente con una llana dentada idónea.



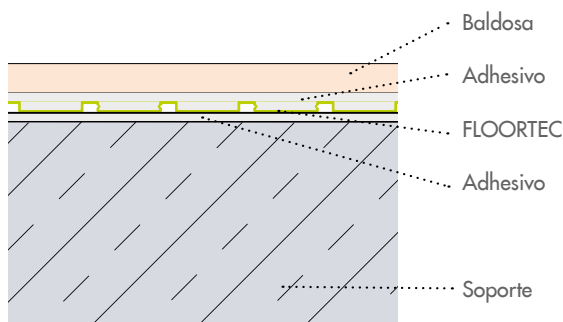
6. Colocar el pavimento. El formato de las baldosas, colocadas exclusivamente con la técnica de "capa llena" (macizado), debe ser de al menos 5x5 cm. Con un soporte de tipo cementoso es aconsejable un adhesivo de tipo C2.

# CARACTERÍSTICAS TÉCNICAS - FLOORTEC

## CODIFICA

Artículo	Altura (mm)	Descripción	roll	roll/pallet
FLOORTEC	3	Cuerpo central de la membrana: Polietileno virgen (PE HD)	1	12

## DIBUJOS TÉCNICOS



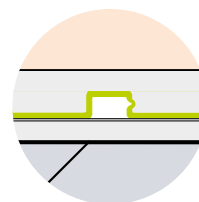
Certificaciones	
Robinson Wheel test grado 14 (Extra-heavy commercial)	ASTM C627
Cumple con los criterios	ANSI A118.12
Cumple con los criterios	ANSI A118.10

## CARACTERÍSTICAS TÉCNICAS

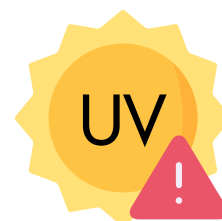
### FLOORTEC: Membrana de desolidarización

#### CARACTERÍSTICAS TÉCNICAS

Cuerpo central de la membrana	Polietileno virgen (PE HD)
Color de la membrana	Verde Profilitec
Cuerpo inferior de la membrana	TNT Spunbond
Color de la capa de tejido no tejido	Blanco
Densidad total de la superficie	aprox. 700 g/m <sup>2</sup> (+/-50 g) EN ISO 9864
Espesor a 2kPa	3,25 mm (+/- 1 mm) EN ISO 9863-1
Resistencia a la tracción MD/CMD	8,8 (+/- 2 kN/m) EN ISO 10319
Alargamiento con carga máxima MD/CMD	33% (+/-3) EN ISO 10319
Prueba de tracción	0,4 N/mm <sup>2</sup> (+0.1/-0.2) EN 1348
Instrucciones de almacenamiento	Proteger de la exposición a los rayos UV
Formato	Rollos de 1,00 m x 30,00 m
Paleta	12 rollos (360 m <sup>2</sup> ) / paleta
Características suplementarias	<ul style="list-style-type: none"> <li>- Inerte al agua</li> <li>- Resistente a una amplia gama de productos químicos</li> <li>- Resistente a hongos y bacterias</li> <li>- Resistente a la penetración de raíces</li> </ul> Prova L-Longitudinale / T- Trasversale Test Method MD: Machine Direction / CMD

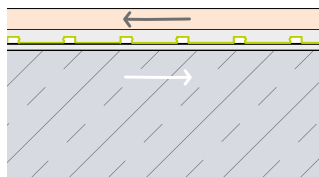


La geometría de la membrana está estudiada específicamente para favorecer el agarre mecánico del adhesivo.



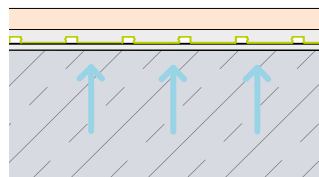
Durante el almacenamiento en obra es importante evitar largas exposiciones a los rayos del sol.

## FUNCIONES DE LA MEMBRANA



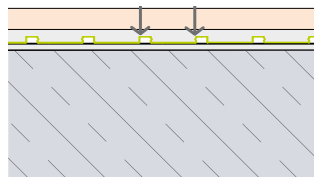
### COMPENSACIÓN DE TENSIONES

Compensa las tensiones y los movimientos entre la estructura de soporte y el pavimento, tratando de evitar eventuales hundimientos o grietas en las baldosas.



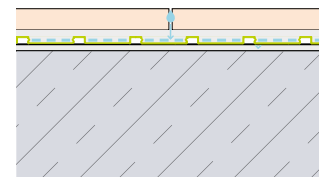
### GESTIÓN DE LA HUMEDAD ASCENDENTE

Gestión de la humedad ascendente en caso de colocación sobre solera de cemento, que permite colocar el pavimento sin esperar el tiempo normal de fraguado del hormigón (28 días), dejando escapar la humedad a través de los espacios que se encuentran entre la membrana impermeable y el TNT.



### SOPORTE DE CARGA

El adhesivo, penetrando en las cavidades circulares, forma una sólida estructura de soporte en columnas que permite alcanzar, (la primera entre todas las membranas de bajo espesor del mercado), el grado 14 (Extra-heavy commercial) en el test Robinson Wheel.



### IMPERMEABILIZACIÓN

La membrana bloquea en la capa superior las eventuales infiltraciones de agua favoreciendo su proceso normal de evaporación. Protege así la solera de la infiltración de agua evitando por tanto la formación de hielo en caso de temperaturas severas. No puede ser utilizada como impermeabilización primaria.